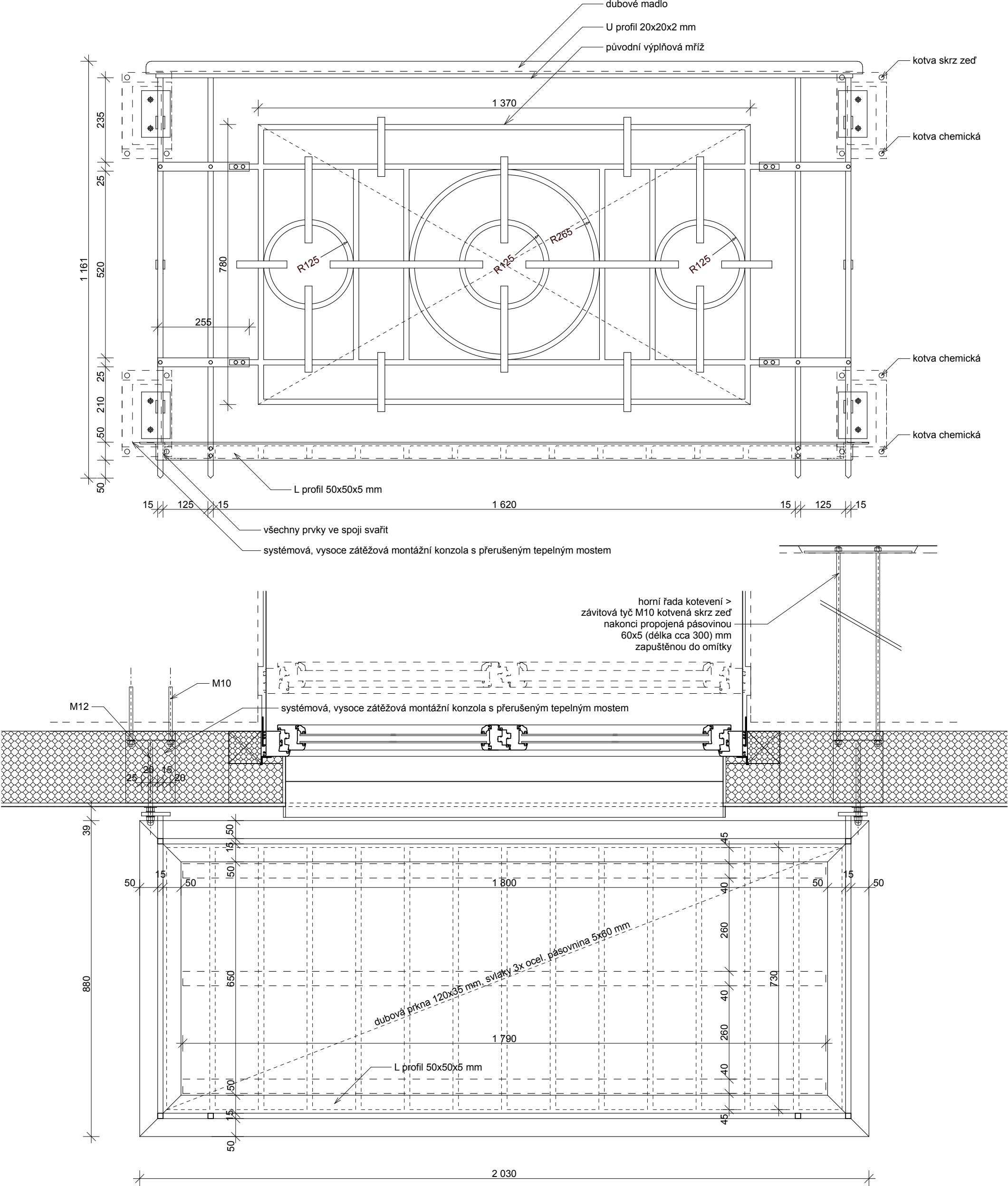


BALKON - PŮDORYS A ČELNÍ POHLED m 1:10



Poznámky:

- všechny rozměry je nutné ověřit na stavbě
- všechny ocelové prvky žárově zinkované
- neoznačené spoje budou svařované nebo nýtované Ø6mm
- jsou použity tyto profily:
 - tyč 15/15mm (alt.16/16mm)
 - pasovina 5/25mm
 - U 20/20/2
 - L 50/50/5
 - plech 130/100/10mm

STAVEBNÍ ÚPRAVY BD MILÍN - BLOK E, U MEDVÍDKŮ Č.P.215, 216

Investor: Obec Milín, ul.11.května č.p. 27, 262 31 Milín
Projektant: Akad. arch. Aleš Brotánek ČKA 01915 Ing. arch. Jan Praisler ČKA 03559

14.2.2017 DOKUMENTACE PRO PROVÁDĚNÍ STAVBY

D.1.1.40 BALKON - PŮDORYS, ČELO m 1:10



ABATELIER.CZ

ALEŠ BROTÁNEK
JAN PRAISLER

ČLEN SDRUŽENÍ

CENTRUM
PASIVNÍHO
DOMU

www.pasivnidomy.cz